



นโยบายด้านการจัดการภาษี

บริษัทมีความมุ่งมั่นที่จะดำเนินธุรกิจภายใต้หลักการกำกับดูแลกิจการที่ดี อันจะทำให้บริษัทฯ เติบโตได้อย่างมั่นคงและยั่งยืน บริษัทฯ จึงได้กำหนดนโยบายด้านภาษีให้สอดคล้องกับหลักการกำกับดูแลกิจการ เพื่อสะท้อนถึงคุณค่า และหลักปฏิบัติที่ยึดมั่นในความรับผิดชอบต่อผู้มีส่วนได้เสียทุกกลุ่มด้วยความ เป็นธรรม และโปร่งใส คณะกรรมการอนุมัตินโยบายด้านการจัดการภาษีของบริษัท โดยมีคณะกรรมการ ตรวจสอบเป็นผู้สอบทานความมีประสิทธิภาพของนโยบายด้านการจัดการภาษี และคณะกรรมการบริหาร ความเสี่ยงองค์กรทำหน้าที่กำหนดนโยบายการบริหารความเสี่ยงและขอบเขตความเสี่ยงที่ยอมรับได้ ซึ่ง บริษัทเชื่อว่าการปฏิบัติตามนโยบายด้านภาษีอย่างเคร่งครัดจะทำให้บริษัทสามารถบรรลุเป้าหมายด้านความ ยั่งยืนได้

ปัจจุบัน กลุ่มบริษัทดำเนินธุรกิจทั้งหมด (หรือคิดเป็นร้อยละ 100) ในประเทศไทย ไม่มีรายได้จากการ ดำเนินงานในต่างประเทศ หรือสินทรัพย์ในต่างประเทศ

นโยบายด้านการจัดการภาษีของบริษัทฯ ประกอบด้วย 3 องค์ประกอบ ได้แก่

1. จรรยาบรรณด้านภาษี

บริษัทต้องดำเนินธุรกิจโดยมีความรับผิดชอบต่อด้านภาษีต่อผู้มีส่วนได้เสียเพื่อสร้างมูลค่าเพิ่มให้กับ ระบบเศรษฐกิจและสังคมของประเทศ ภายใต้หลักความซื่อสัตย์ โปร่งใส ไม่หลีกเลี่ยงภาษี และ ปฏิบัติตามกฎหมาย ด้วยหลักธรรมาภิบาลที่ดีตามจรรยาบรรณในการดำเนินธุรกิจ

แนวทางการปฏิบัติ

1) การปฏิบัติตามกฎหมายและความรับผิดชอบต่อ

บริษัทมีความรับผิดชอบต่อผู้มีส่วนได้เสียของบริษัท โดยยึดมั่นในหลักความซื่อสัตย์ โปร่งใส ด้วยการปฏิบัติตามกฎหมาย เจตนารมณ์และลายลักษณ์อักษรของกฎหมายที่เกี่ยวข้องทั้งหมด รวมถึงการปฏิบัติตามกฎหมายและหรือข้อบังคับในการเปิดเผยข้อมูลทางการเงินและภาษีต่อ เจ้าหน้าที่รัฐหรือองค์กรที่เกี่ยวข้อง รวมไปถึงต่อสาธารณะ รวมถึงการจัดให้มีระบบภาษีและ การปฏิบัติงานด้านภาษีที่ถูกต้องครบถ้วนตามกฎหมาย และใช้สิทธิประโยชน์ทางภาษีเพื่อให้เกิด ประสิทธิภาพสูงสุดภายใต้ข้อกำหนดของกฎหมาย ซึ่งสอดคล้องกับกลยุทธ์ทางธุรกิจที่วางไว้ เพื่อให้เกิดประโยชน์สูงสุดกับผู้ถือหุ้น



2) การชำระภาษีและโครงสร้างทางภาษี

บริษัทชำระภาษีอย่างถูกต้องและสอดคล้องกับมูลค่าที่เกิดขึ้นจากการดำเนินกิจกรรมตามกฎหมาย และไม่ใช่โครงสร้างภาษีไปในแนวทางที่ไม่ถูกต้องอันจะก่อให้เกิดการหลีกเลี่ยงภาษี โดยปัจจุบัน บริษัทมีการดำเนินธุรกิจภายในประเทศเท่านั้น และไม่มีการดำเนินธุรกิจอยู่ใน Tax Haven แต่อย่างใด

3) การกำหนดราคาโอน

บริษัทกำหนดให้ใช้หลักการเปรียบเทียบระหว่างราคาโอนกับราคาพึงซื้อขายโดยสุจริต (Arm's Length Price) ในการคิดราคาระหว่างกันสำหรับรายการทางธุรกิจระหว่างบริษัทกับกิจการหรือบุคคลที่เกี่ยวข้องกัน เพื่อให้การรับรู้รายได้และรายจ่ายที่ใช้เป็นฐานในการเสียภาษีเป็นไปตามกฎหมาย

4) การใช้สิทธิประโยชน์ทางภาษี

บริษัทใช้สิทธิประโยชน์ทางภาษี (Tax Incentives) อย่างถูกต้องตามกฎหมาย และเต็มประสิทธิภาพ สอดคล้องกับหลักการสร้างประสิทธิภาพของระบบภาษีตามวัตถุประสงค์ที่วางไว้ อย่างไรก็ตาม ปัจจุบัน บริษัทไม่มีสิทธิประโยชน์ทางภาษีใดๆ

5) ความสัมพันธ์กับหน่วยงานภาครัฐ

ภายใต้นโยบายต่อต้านการทุจริตคอร์รัปชัน บริษัทได้กำหนดให้เจ้าหน้าที่ที่รับผิดชอบด้านภาษีของบริษัท มีการติดต่อกับหน่วยงานที่กำกับดูแลภาษีของรัฐบาลอย่างเปิดเผย โปร่งใส และเป็นมืออาชีพ เพื่อป้องกันความเสี่ยงด้านภาษี และความเสี่ยงอื่น อันจะก่อให้เกิดความเสียหายต่อบริษัทหรือผู้มีส่วนได้เสียอื่นใด

2. การบริหารจัดการความเสี่ยงด้านภาษี

บริษัทได้กำหนดกรอบการควบคุมด้านภาษี (Tax Control Framework) โดยยึดถือตามนโยบายการบริหารความเสี่ยงซึ่งสอดคล้องกับหลักการที่ยอมรับในระดับสากล (Best Practice) โดยมีการกำกับดูแลและควบคุมความเสี่ยงด้านภาษีอย่างพอเพียงและมีประสิทธิภาพ โดยมุ่งเน้นที่ระบบควบคุมการบันทึกข้อมูลทางบัญชีที่เกี่ยวข้องกับรายการภาษีทุกประเภท เพื่อให้ข้อมูลครบถ้วน ถูกต้อง และเชื่อถือได้

ประเภทภาษีที่เกี่ยวข้อง

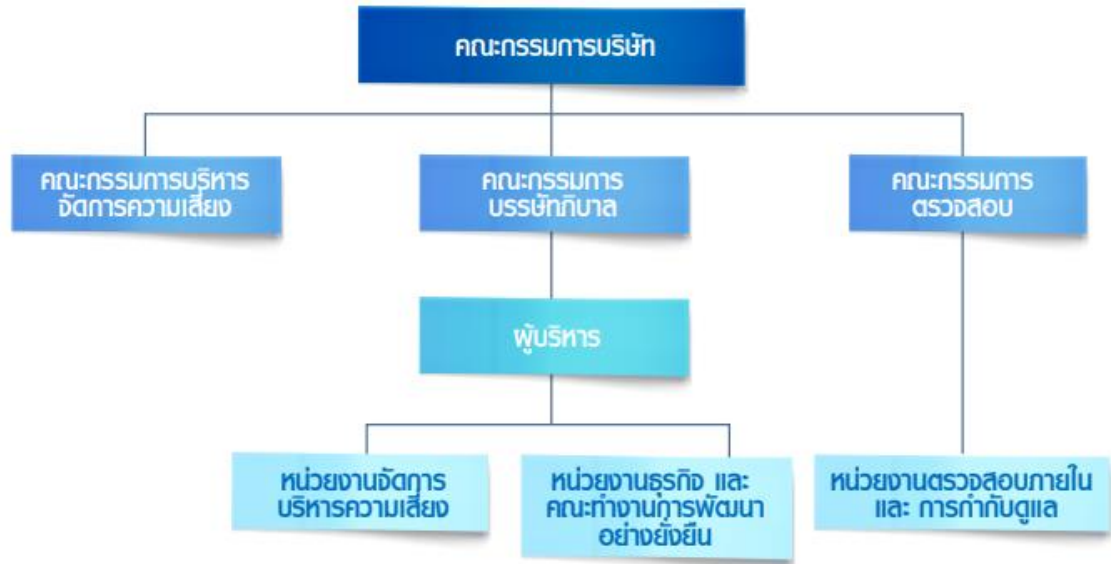
- 1) ภาษีเงินได้นิติบุคคล
- 2) ภาษีธุรกิจเฉพาะ
- 3) ภาษีหัก ณ ที่จ่าย
- 4) ภาษีมูลค่าเพิ่ม

การกำกับดูแลความเสี่ยงด้านภาษี



บริษัทกำกับดูแลความเสี่ยงด้านภาษีเช่นเดียวกับความเสี่ยงด้านอื่นๆ ผ่านโครงสร้างการบริหารจัดการความเสี่ยง และคณะกรรมการตรวจสอบมีการสอบทานการบริหารความเสี่ยงด้านภาษีเป็นรายไตรมาส

โครงสร้างการบริหารจัดการความเสี่ยง



3. ความโปร่งใสด้านภาษี

บริษัทเปิดเผยข้อมูลนโยบายด้านภาษีอย่างโปร่งใสเพื่อสร้างความเข้าใจ และความเชื่อมั่นต่อผู้มีส่วนได้เสีย รวมทั้งมีการเปิดเผยข้อมูลตามข้อกำหนดของทางการอย่างครบถ้วน ถูกต้อง